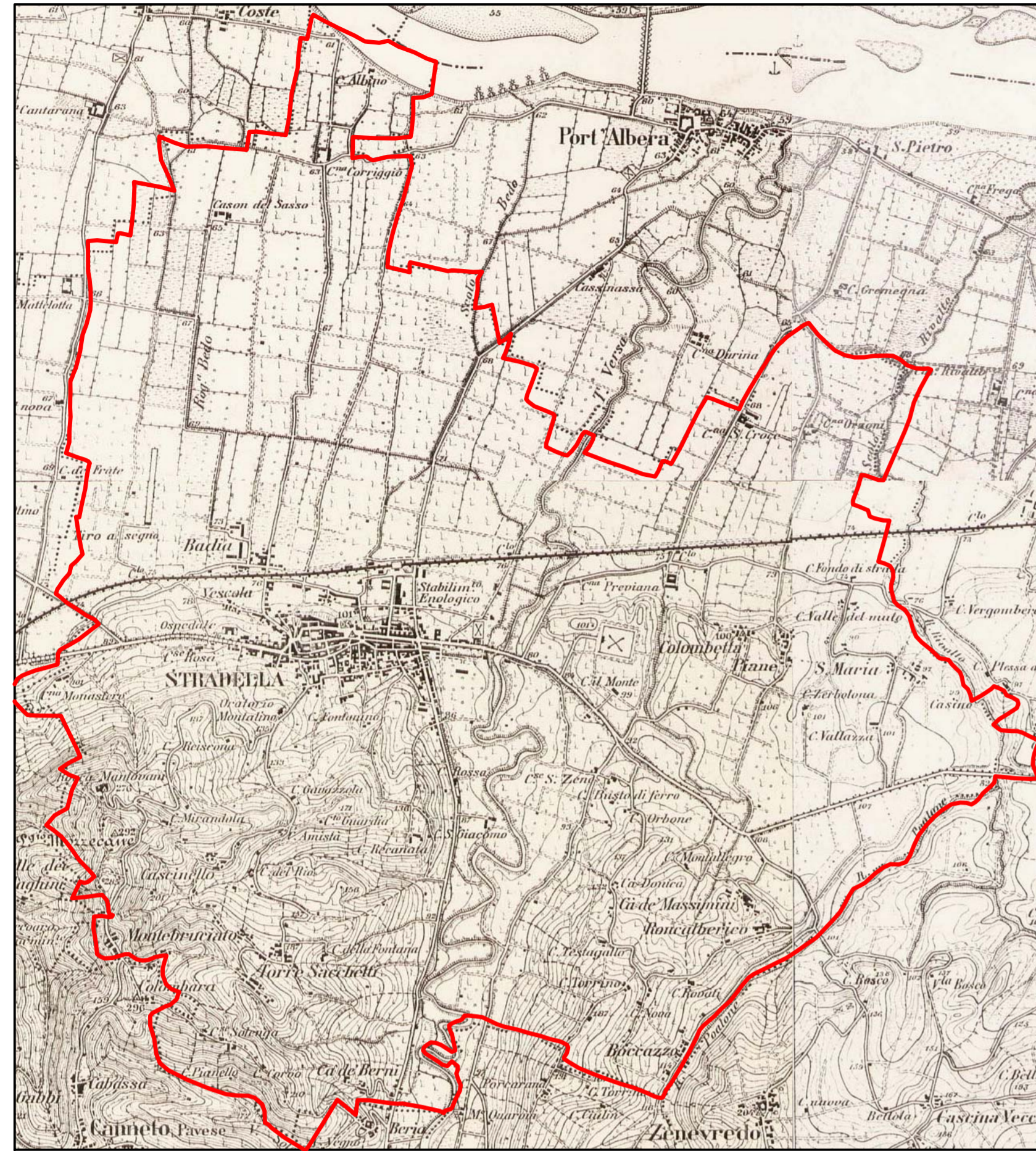
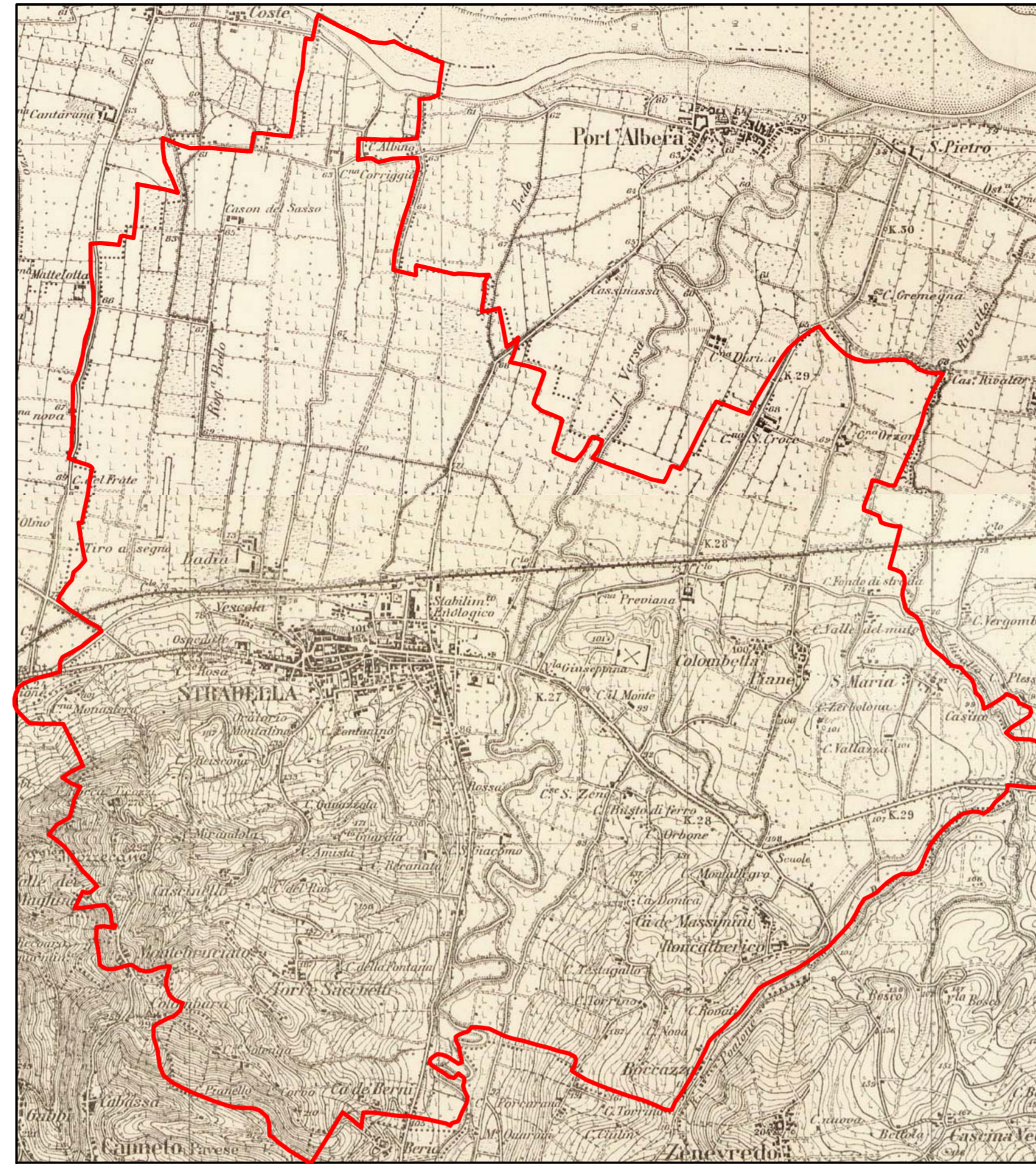


ESTRATTO TAVOLA IGM 1889



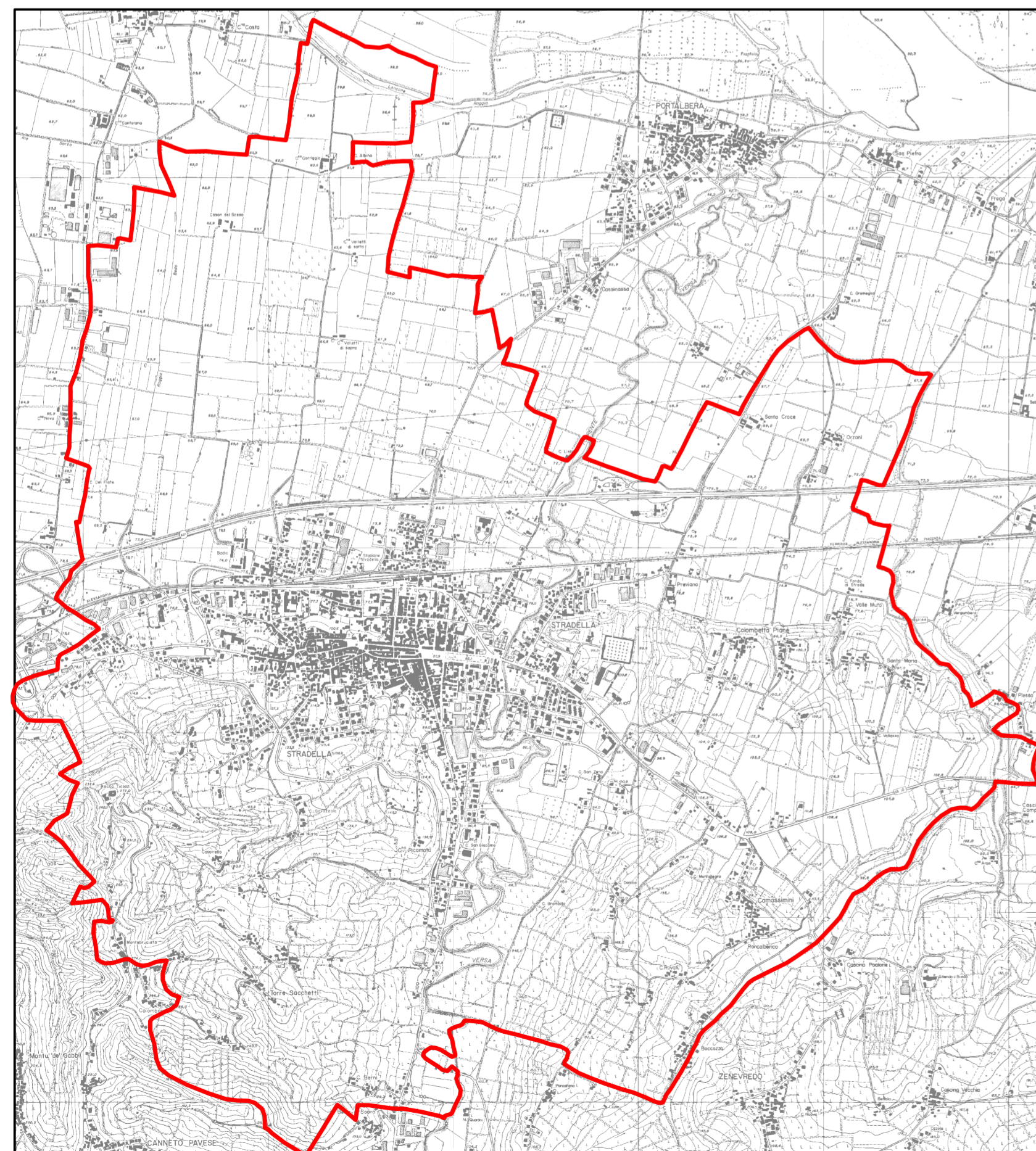
ESTRATTO TAVOLA IGM RICOGNIZIONE 1921



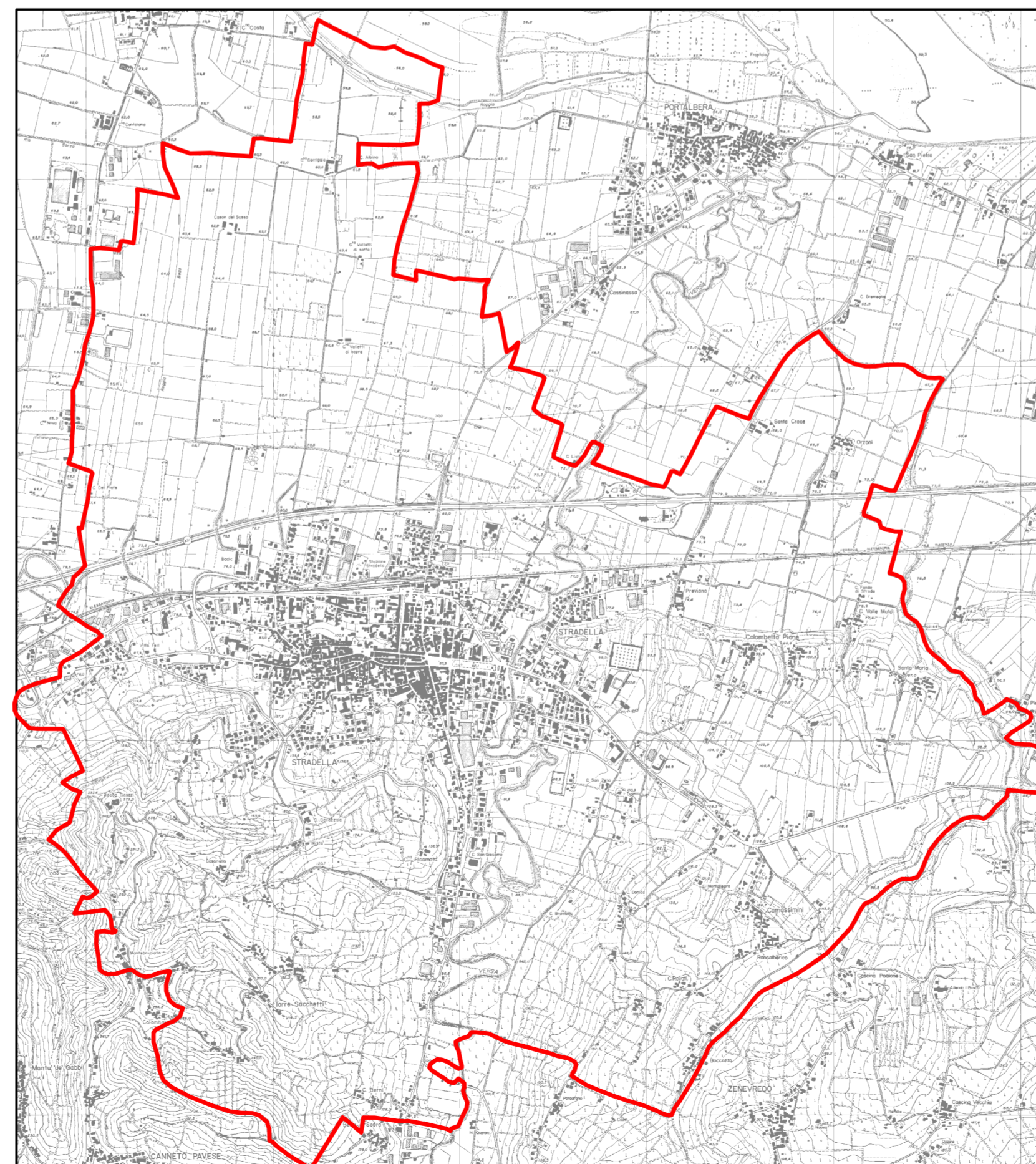
ESTRATTO TAVOLA IGM RICOGNIZIONE 1935



ESTRATTO TAVOLA CTR 1980



ESTRATTO TAVOLA CTR 1994



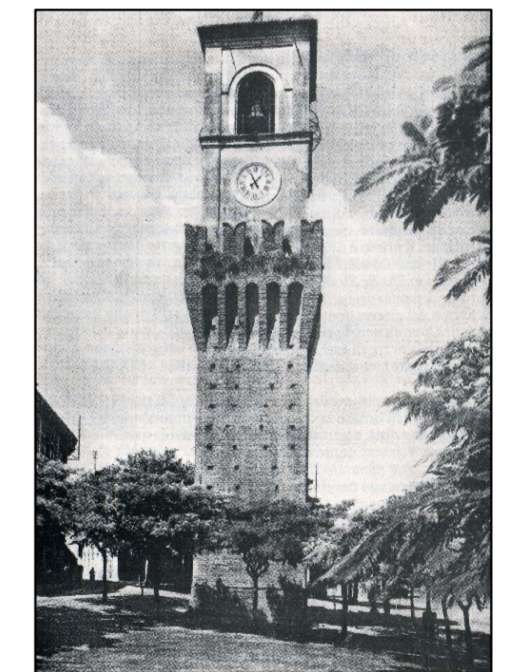
CITTA' DI STRADELLA  
Provincia di Pavia



**PGT 2008**

ai sensi della L.R. 11 marzo 2005, n. 12 e s.m.i.

**DOCUMENTO DI PIANO**



Progettista Incaricato  
dott. ing. Fabrizio Sisti  
via C. Battisti, 46 - 27049 Stradella (PV)

Collaboratori  
**Pianificazione urbanistica**  
dott. ing. Viola Cappelletti  
dott. ing. Francesco Quintiero  
**Valutazione Ambientale Strategica**  
N.O.A. Nuova Qualità Ambientale s.r.l.

Componente geologica e sismica  
dott. geol. Daniele Calvi  
**Studio idraulico e fasce di esondazione**  
dott. ing. Giancarlo Boldini

**Piano Generale del Traffico Urbano**  
Centro Studi Traffico s.a.s.

Sindaco  
prof. Pierangelo Lombardi

Assessore all'urbanistica e territorio  
rag. Antonia Meraldi

Responsabile del procedimento  
geom. Pietro Moraschini

Segretario Comunale  
dott. Elisabetta d'Arpa

Tavola DP 04

**ANALISI DELLA CRESCITA URBANA**

scala 1:25.000

settembre 2008